



CHARGEMENT/DECHARGEMENT AUTOMATIQUE Ver. 1.0

PaperOne Digital Converting





Société

Depuis 1982, nous sommes un partenaire qui offre des solutions innovantes à nos clients pour satisfaire les exigences spécifiques du marché. Grâce à notre savoir-faire et nos investissements continus, nous fournissons des systèmes laser qui garantissent des performances en termes de coût, d'efficacité opérationnelle et un produit final de qualité.

Grâce à la gamme complète de systèmes laser développée par **notre département R&D**, SEI Laser est capable de satisfaire les besoins des clients en matière d'applications sur les marchés verticaux et horizontaux, y compris : Ingénierie, Mécanique de précision, Transformation des métaux et l'électronique, l'éclairage, la communication visuelle, Arts graphiques, conversion du papier, étiquetage, flexibilité Emballages, boîtes pliantes, mode, décoration intérieure, Ameublement, Automobile.

Nous produisons nos systèmes laser sur les sites de Curno, Mapello et Buja (en Italie) grâce à 5 départements (mécanique, électronique et optoélectronique, logiciel, conception mécanique et production) qui suivent toutes les étapes du processus de production. Les logiciels et les micrologiciels qui contrôlent les systèmes **SEI Laser** sont développés par notre département de recherche et développement de logiciels qui satisfait les différentes demandes des clients en temps réel. Une technologie de pointe exige un engagement ; notre histoire est fondée sur la loyauté et le respect mutuel avec clients. Cette alchimie nous permet d'établir des liens solides avec nos clients qui durent depuis des décennies et constamment renouvelés.

VISION

Nous travaillons pour que nos solutions innovantes aident à trouver de nouvelles opportunités et de nouvelles affaires pour les clients.

"Génération révolutionnaire" : voici SEI Laser.





Company

Since 1982 we are the partner who offers innovative solutions to our customers to satisfy the specific market's requirements. Thanks to our know-how and continued investments, we provide laser systems that guarantee significant performances in terms of cost, operational efficiency and final quality product.

Thanks to the complete range of **laser systems developed by our R&D department, SEI Laser** is able to satisfy the application needs of customers in both vertical and horizontal markets, including: Plastic Converting, Lighting, Visual Communication, Textile, Interior Design, Automotive, Graphic Arts, Converting, Labelling, Flexible Packaging, Folding Carton, Furnishing, Metal processing and Electronics.

We produce our laser systems in Italy thanks to 5 departments (mechanical, electronic and optoelectronic, software, mechanical design and production) which follow all the stages of the production process. The software and firmware that control **SEI Laser** systems are developed by our Software R&D Department that satisfies the different customers' requests in real time.

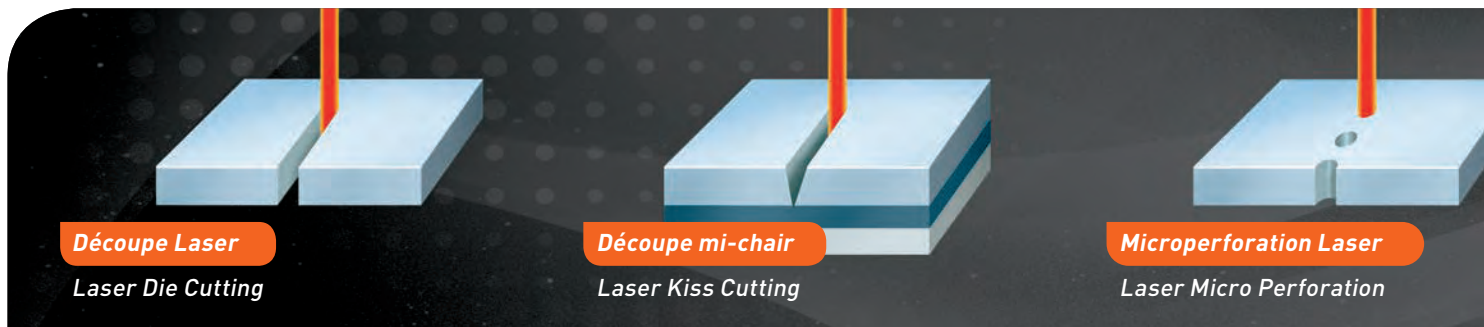
A state-of-the-art technology requires commitment; our history is based on loyalty and mutual respect with customers. This alchemy enables us to establish strong connections with our customers which last for decades and constantly renewed.

VISION

We work so that our innovative solutions help find new opportunities and new business for customers.

"Revolutionary Generation": this is SEI Laser.





Découpe Laser

Laser Die Cutting

Découpe mi-chair

Laser Kiss Cutting

Microperforation Laser

Laser Micro Perforation

Ennoblement papier et Emballage

PAPERONE LINE est la gamme innovante de systèmes laser SEI, avec un transport automatique du papier, développée pour l'industrie de la boîte pliante et des arts graphiques. Elle permet de créer facilement tout projet graphique sans avoir recours à des systèmes de découpe mécanique. La décoration, la microperforation, la découpe et le micro-découpage sont quelques-uns des procédés qui peuvent être réalisés en exploitant la **PAPERONE LINE**.



économies de temps et de coûts pour leur élimination.

Le rainage : une longueur d'avance

La technologie laser exclusive de SEI offre des solutions innovantes pour la création de pliages professionnels dans l'industrie de l'emballage et des arts graphiques : une station 3D (Origami) hors ligne et entièrement numérique, permet de créer simplement des clichés mâle/femelle. La configuration automatique vous permet de changer de travail en quelques secondes, en

évitant les temps d'arrêt inutiles et en s'intégrant parfaitement au flux de travail numérique automatisé : avec **PAPERONE**, vous obtenez une qualité de rainage de pointe, sans longs temps de configuration, à un coût extrêmement bas en termes de consommables.

L'Origami représente le début d'une nouvelle ère pour le rainage.

Technologie laser: avantages

Aujourd'hui, le nombre de produits conçus sur mesure est en augmentation : toutes les étapes du processus de production, en particulier les petits et moyens lots de production, doivent assurer une flexibilité maximale pour satisfaire cette tendance. Grâce à la technologie laser, cette flexibilité est une réalité.

PAPERONE LINE est la première gamme au monde de systèmes de découpe et de gravure laser pour le papier et le carton qui permet de produire à la fois des papiers sophistiqués, surtout lorsqu'une précision extrême est requise, et des emballages avec des graphiques et des formes personnalisés.

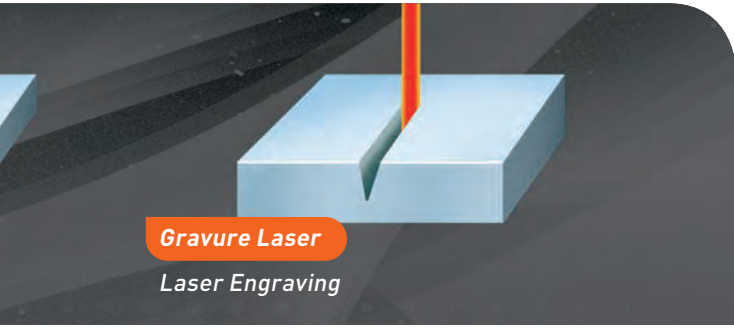
PAPERONE LINE permet de bénéficier de travaux à changement rapide et d'éviter le gaspillage de matériaux, ce qui se traduit par des

Personnalisation à la demande

PAPERONE transforme votre rêve de produire de petits lots de production personnalisés en réalité.

PAPERONE permet la véritable conception "web-to-packaging" et "web-to-paper" !





Paper design and packaging

PAPERONE LINE is the innovative range of SEI Laser systems, with an automatic paper transportation, developed for the Folding Carton and Graphics Arts industry. It allows you to easily create any graphic project without the use of mechanical die-cutting systems. Decoration, micro-perforation, die-cutting and micro die-cutting are some of the processes that can be made by exploiting **PAPERONE LINE**.

Laser Technology: advantages

Nowadays, the number of custom-designed products is growing: all the production process stages, especially small and medium production batches, have to ensure maximum flexibility to satisfy this trend. Thanks to laser technology, this flexibility is a reality.

PAPERONE LINE is the world's leading range of laser cutting and engraving systems for paper and cardboard that enables to produce both sophisticated paperwork, especially when extreme precision is required, and packaging with customized graphics and shapes. **PAPERONE LINE** allows to benefit from fast change jobs and to avoid waste of materials with a consequent time and cost savings for their disposal.



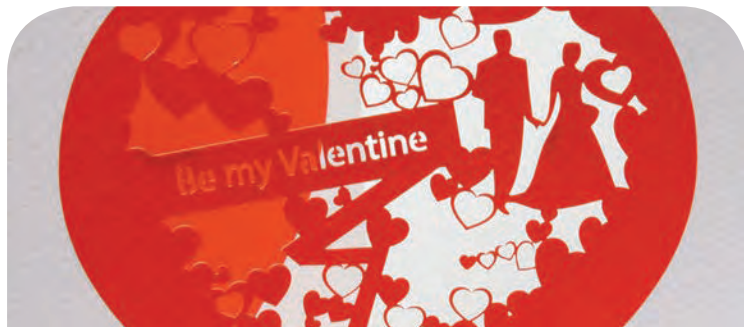
Creasing: one step ahead

The exclusive SEI Laser technology offers innovative solutions for the creation of professional creasing in Packaging and Graphic arts industry: an off-line and full digital 3D station (Origami), enables to simply create male/female clichés. The automatic setup allows you to change jobs in a few seconds, avoiding unnecessary downtime and integrating perfectly with the automated digital workflow: with **PAPERONE** you get state-of-the-art creasing quality, without long setup times at a cost extremely low in terms of consumables. Origami represents the beginning of a new era for creasing.

Customization on Demand

PAPERONE turns your dream of producing small customized production batches into reality. **PAPERONE** enables the real "web-to-packaging" and "web-to-paper design"!





PaperOne 3500 | FOCUS SUR LES ARTS GRAPHIQUES



PAPERONE 3500 est un système flexible et technologiquement avancé pour la conversion et la décoration au laser de matériaux en feuilles (375x1050 mm), spécialement conçu pour l'industrie des arts graphiques.

Le système permet de découper sans outil, de micro-découper, de micro-perforer, de décorer et de rainer les deux côtés de la feuille (recto/verso) en fonction du travail et du design.

Le **PAPERONE 3500** est doté d'un système de repérage mécanique précis, en plus d'un système de repérage basé sur une caméra numérique. Il est disponible en 3 configurations laser pour répondre aux besoins les plus exigeants.

PAPERONE 3500

- Format de la taille maximale de la feuille : 375 x 1050 mm.
- Épaisseur du support : 0,09 - 0,6 mm.
- Productivité jusqu'à 2500 feuilles/h.
- Types de supports : PAPIER, PET, PP, BOPP.
- Introduction manuelle possible.
- Chargeur automatique.
- Table d'alignement.
- Module de rainage vertical mâle/femelle.
- Module de découpe laser.
- Registres mécaniques et optiques.
- Réglage automatique.
- Intégration complète du flux de travail numérique.
- Lecture de codes à barres.
- Personnalisation complète du laser : tête de lecture unique de 150 à 500 W.
- Empileur à bande transporteuse.
- Collecteur de déchets et système d'évacuation des fumées.
- Système d'évacuation des filtres à charbon actif.

PaperOne 3500 | FOCUS ON GRAPHIC ARTS

PAPERONE 3500 is a flexible, technologically advanced system for laser **converting and decorating** of sheet materials (375x1050 mm), specially designed for the **Graphic Arts** industry. The system allows to die-cut, micro die-cut, micro-perforate, decorate and to crease both sides of the sheet (front/back) depending on the job and design.

PAPERONE 3500 has a precise mechanical registration system, in addition to a digital camera-based registration system. It is available in 3 laser configurations to meet the most demanding needs.

PAPERONE 3500

- Max. sheet size input: 375x1050 mm.
- Substrate thickness: 0,09 - 0,6 mm.
- Productivity: up to 2500 sheets/h.
- Substrate types: PAPER, PET, PP, BOPP.
- Manual input system.
- Automatic feeder.
- Alignment table.
- Male/female vertical creasing module.
- Laser die-cutting module.
- Mechanical and optical registers.
- Autosetting.
- Full digital workflow integration.
- Barcode-Qr Code reading.
- Full laser customization: single scanning head from 150 to 500 W.
- Belt conveyor stacker.
- Waste collector and fumes exhaust system.
- Activated carbon filter exhaust system.





PaperOne 5000 | FOCUS SUR L'EMBALLAGE ET SUR LES ARTS GRAPHIQUES

PAPERONE 5000 est le système le plus avancé technologiquement pour la conversion et la finition numériques des matériaux en feuilles B2.

Spécialement conçu pour l'industrie de l'emballage et des arts graphiques, c'est la nouvelle solution laser modulaire pour la découpe et le rainage en temps réel.

Le système peut être configuré avec 1 ou 2 unités laser selon les besoins du client, soit au moment de l'achat, soit à tout moment : un large éventail d'options pouvant être installées sur place permet de mettre le système à niveau ultérieurement. Il est entièrement "autoréglable" et télécommandé et dispose d'un système de registre mécanique précis en plus d'un système de registre par caméra numérique.

Le **PAPERONE 5000** est disponible en 6 configurations laser pour répondre aux exigences de production les plus strictes.

PAPERONE 5000 découpe et plie les deux faces de la feuille (recto/verso) en fonction des travaux graphiques et de conception requis.

PAPERONE 5000

- Taille maximale de la feuille: 750x530 mm (B2+).
- Gamme de supports : 0,15 - 1,6 mm.
- Productivité : jusqu'à 2500 feuilles/h.
- Types de supports : PAPIER, CARTON, PET, PP, BOPP.
- Chargement des palettes : automatique ou manuel système de saisie.
- Empileur automatique de chargement de palettes.
- Registres mécaniques et optiques.
- Réglage automatique.
- Lecture de codes-barres.
- Intégration complète du flux de travail numérique.
- Table d'alignement.
- Empileur automatique du collecteur de déchets.
- Module de brossage des feuilles.
- Module de rainage vertical mâle/femelle.
- Personnalisation complète du laser : simple ou double tête de balayage de 300 à 800 W.
- Système d'évacuation des fumées.





CHARGEMENT/DECHARGEMENT AUTOMATIQUE

PaperOne 5000 | FOCUS ON PACKAGING & GRAPHIC ARTS



PAPERONE 5000 is available in 6 laser configurations to meet even the most demanding production requirements.

PAPERONE 5000 die-cuts and creases both sides of the sheet (front/back) depending on the graphic and design jobs required.

PAPERONE 5000 is the most technologically advanced system for digital converting and finishing of **B2 sheet materials**. Specially designed for the **Packaging** and **Graphic Arts** industry, it is the new modular laser solution for real time die-cutting and creasing.

The system can be configured with 1 or 2 laser units according to the customer's needs either at the time of purchase or at any time: a wide range of options that can be field installed allows to upgrade the system at a later date. It is fully "auto-setting" and remotely controlled and it has a precise mechanical registration system in addition to a digital camera-based registration system.

PAPERONE 5000

- Max. sheet size: 750 x 530 mm (B2+).
- Substrate range: 0,15 - 1,6 mm.
- Productivity: up to 2500 sheet/h.
- Substrate types: PAPER, CARDBOARD, PET, PP, BOPP.
- Pallet loading automatic feeder or manual input system.
- Automatic pallet loading stacker.
- Mechanical and optical registers.
- Autosetting.
- Barcode-Qr Code reading.
- Full digital workflow integration.
- Alignment table.
- Waste collector automatic stacker.
- Sheet brushing module.
- Male/female vertical creasing module.
- Full laser customization: single or double scanning head from 300 to 800 W.
- Fume exhaust system.





PaperOne 7000 | FOCUS SUR L'EMBALLAGE ET LA BOÎTE PLIANTE

PAPERONE 7000 est le système de conversion numérique et de finition au format **B1** pour l'**emballage** et la **boîte pliante**.

Il s'agit de la dernière solution modulaire développée par SEI Laser pour le découpage et le rainage à la demande de feuilles de formats jusqu'au B1 (recto/verso).

Le système laser peut être configuré avec 2 ou 3 unités laser selon les besoins du client, soit au moment de l'achat soit à tout moment : un large éventail d'options pouvant être installées sur le terrain permet de mettre à niveau le système à une date ultérieure.

Le système est entièrement à réglage automatique et contrôlé à distance.

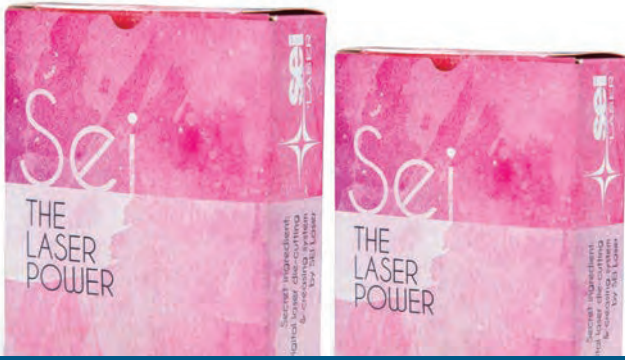
De plus, il dispose d'un système de registre mécanique précis, en plus d'un système de registre par caméra numérique.

Le **PAPERONE 7000** est disponible en 9 configurations laser pour répondre aux exigences de production les plus strictes.

PAPERONE 7000

- Taille maximale de la feuille : 1120x760 mm (B1+).
- Taille minimale de la feuille : 500 x 350 mm.
- Gamme de supports : 0,2 - 1,8 mm.
- Productivité : jusqu'à 2500 feuilles/h.
- Types de supports : PAPIER, CARTON, PET, PP, BOPP.
- Chargement des palettes : alimentation automatique ou saisie manuelle système.
- Module d'empilage automatique.
- Registres mécaniques et optiques.
- Réglage automatique.
- Lecture de codes-barres.
- Intégration complète du flux de travail numérique.
- Table d'alignement.
- Collecteur de déchets et système d'évacuation des fumées.
- Module de brossage des feuilles.
- Module de rainage vertical mâle/femelle.
- Personnalisation complète du laser : de 300 à 800 W pour 2 ou 3 sources laser.
- Système d'évacuation des fumées.





CHARGEMENT/DECHARGEMENT AUTOMATIQUE

PaperOne 7000 | FOCUS ON PACKAGING & FOLDING CARTON

PAPERONE 7000 is the system for the digital converting and finishing of **B1 sheet materials** for the **Packaging and Folding Carton** industry.

It is the latest modular solution developed by SEI Laser for real-time laser die-cutting and creasing of the sheets (front/back) depending on the graphic and design jobs required.

The laser system can be configured with 2 or 3 laser units according to the customer's needs either at the time of purchase or at any time: a wide range of options that can be field installed allows to upgrade the system at a later date.

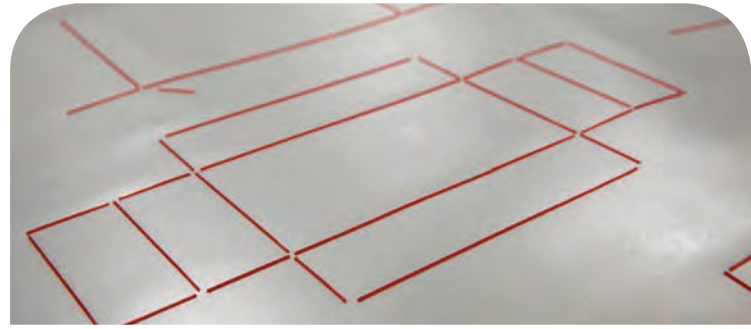
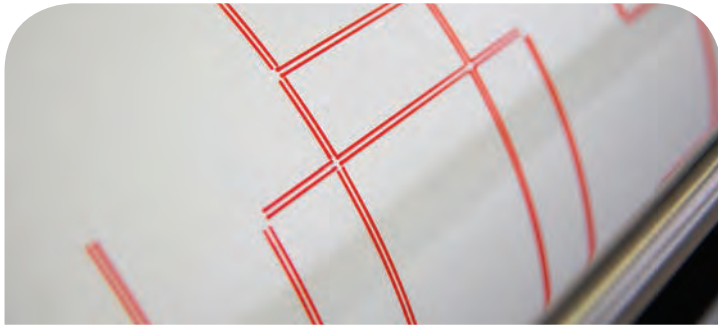
It is fully auto-setting and remotely controlled moreover it has a precise mechanical registration system in addition to a digital camera-based registration system.

PAPERONE 7000 is available in 9 laser configurations to meet even the most demanding production requirements.

PAPERONE 7000

- Max. sheet size: 1120x760 mm (B1+).
- Min. sheet size: 500x350 mm.
- Substrate range: 0,2 - 1,8 mm.
- Productivity: up to 2500 sheet/h.
- Substrate types: PAPER, CARDBOARD, PET, PP, BOPP.
- Pallet loading automatic feeder or manual input system.
- Automatic stacker module.
- Mechanical and optical registers.
- Autosetting.
- Barcode-Qr Code reading.
- Full digital workflow integration.
- Alignment table.
- Waste collector and fumes exhaust system.
- Sheet brushing module.
- Male/female vertical creasing module.
- Full laser customization: from 300 to 800 W for 2 or 3 laser sources.
- Fume exhaust system.





ORIGAMI | LE GOUROU DU RAINAGE

Origami est un système de rainage et de gaufrage innovant et propriétaire qui exploite un concept mâle/femelle, une station d'impression numérique 3D autonome qui permet de créer rapidement et simplement des plaques de rainage et de gaufrage sans aucune sous-traitance.

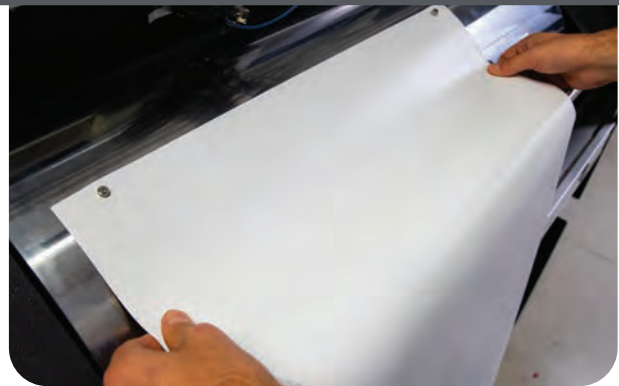
Il s'agit d'une solution unique pour la numérisation complète de la production, processus qui permet de maximiser la polyvalence et de la flexibilité pour une production plus rapide et plus flexible.

Le graphiste ne génère qu'un fichier numérique qui est directement importé par le logiciel propriétaire de SEI grâce au nouvel algorithme de contrôle de l'impression 3D. La matrice de rainage est 100% réutilisable et recyclable. L'ensemble du flux de travail commence en suivant le fichier numérique conçu par le graphique.

Origami offre la possibilité de créer des clichés tridimensionnels de pointe pour le rainage et le gaufrage linéaire et courbe, en optimisant les coûts.

Les matériaux consommables ont un impact-coût extrêmement faible sur l'ensemble du processus, tant pour les tirages moyens, et surtout pour les petites ou très petites séries.

L'**Origami** est un système d'avenir qui offre une finition tridimensionnelle



grâce à la technologie numérique sur papier et carton plié.

Il est possible d'utiliser une seule imprimante Origami, ou plusieurs stations d'impression, pour produire de nombreux clichés en quelques minutes : l'ensemble du processus est automatiquement géré par le flux de travail numérique.



Origami | THE CREASING GURU

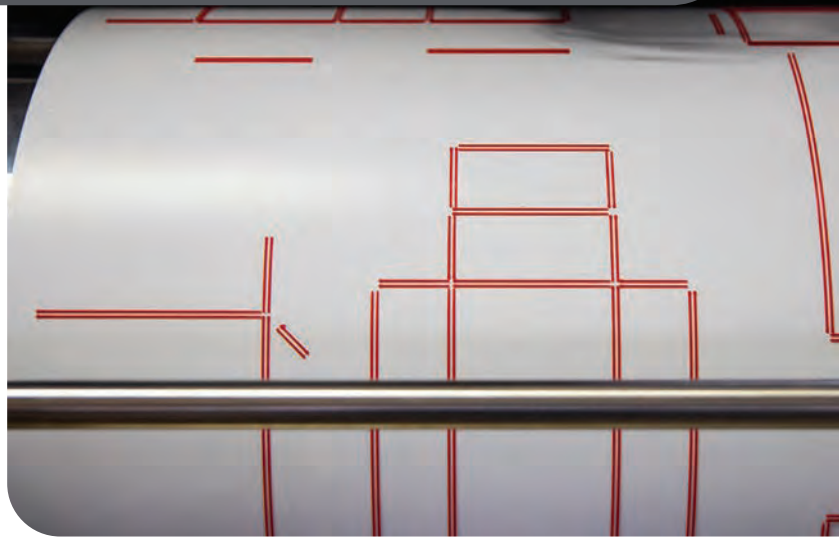
Origami is the innovative, proprietary creasing/embossing system exploiting a male/female concept, a stand-alone 3D digital printing station that allows to quickly and simply create creasing and embossing plates without any outsourcing.

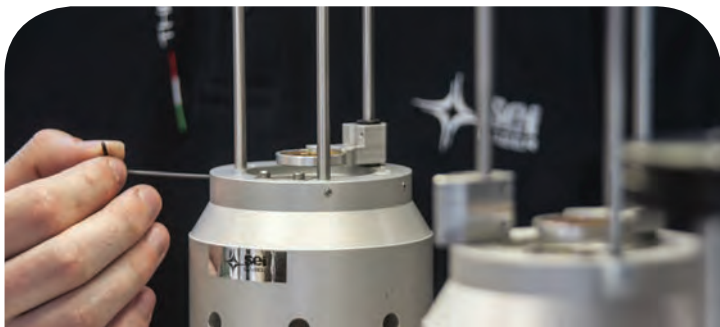
It is a unique solution for the complete digitalization of the production process that enables to maximize versatility and flexibility for a faster and lean production.

The graphic designer only generates a digital file that is directly imported by SEI proprietary software thanks to the new 3D printing control algorithm. The creasing matrix is 100% reusable and recyclable. The entire workflow starts following the digital file designed by the graphic.

Origami offers the possibility to create state-of-the-art three-dimensional clichés for linear and curved creasing and embossing optimizing the costs. Consumable materials have an extremely low impact/cost on the entire process, for both medium-sized runs, and especially small or very small ones.

Origami is a future-oriented system that offers three-dimensional finishing thanks to digital technology on paper and folding carton. It is possible to use a single Origami printer, or multiple printing stations, to produce many clichés in a few minutes: the entire process and the print buffer are automatically managed by the digital workflow.





Pourquoi SEI Laser?

LOGICIEL ICARO

Notre logiciel propriétaire *Icaro*, qui est très intuitif, convivial et innovant, a été développé spécifiquement par SEI Laser pour l'industrie graphique, des arts et de l'emballage.

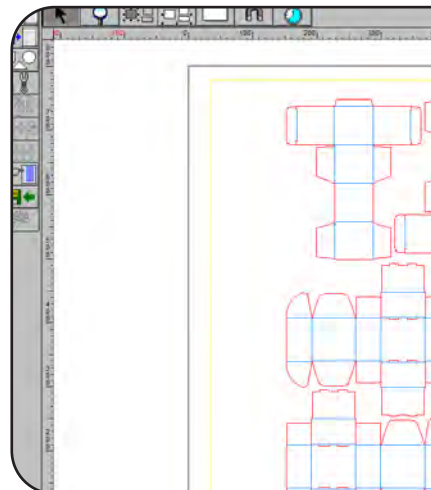
La facilité d'importation des fichiers et le réglage aisé des paramètres du laser font d'*Icaro* l'interface logicielle multifonctionnelle innovante réalisée à 100% par SEI Laser. Il est également possible de vérifier l'avancement du processus par vidéo.



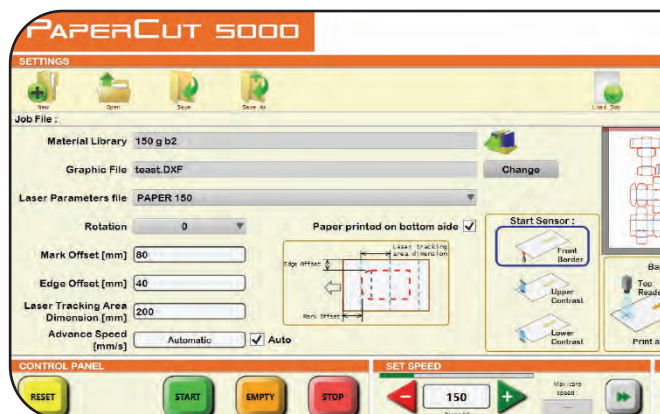
Préparation de la plaque de rainage
Creasing Plate Preparation

100% NUMÉRIQUE ET INTÉGRATION DANS UN FLUX

PaperOne Line s'intègre parfaitement dans votre flux de travail, pas de temps d'attente, pas d'approvisionnement et coûts de transport. *PaperOne Line* est conçue pour rendre la découpe numérique et virtuelle ; il est impossible pour l'opérateur de faire des erreurs grâce à son système de réglage automatique. *PaperOne Line*, grâce au flux de travail numérique complet (du PDF à l'expédition), reçoit des informations sur le travail à effectuer, en actualisant l'état d'avancement des travaux et en créant des retours d'information en temps réel pour optimiser le processus de production.



Découpe & Décoration
Die-cut & Decoration





Why SEI Laser?

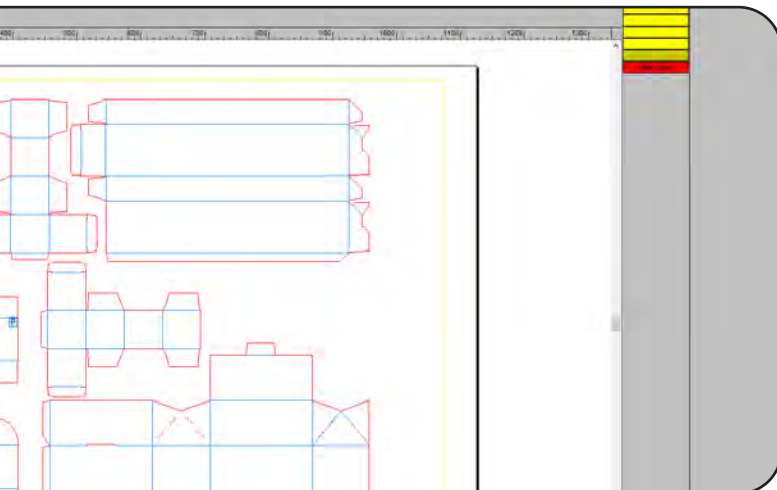


Rainage
Creasing

SOFTWARE ICARO

Our proprietary Icaro software, which is very intuitive, user-friendly and innovative, has been developed specifically by SEI Laser for Graphic Arts and Packaging industry.

The easy import of the files and the easy setting of the laser parameters make Icaro the innovative multifunction software interface made 100% SEI Laser. It is also possible to verify the progress of the process by video.



FULL DIGITAL WORKFLOW INTEGRATION

PaperOne Line perfectly fits in your workflow, no waiting time, no supply and transport costs. PaperOne Line is designed to make die cut digital and virtual; it is impossible for the operator to make mistakes thanks to its auto-setting system. PaperOne Line, thanks to the full digital workflow (from the PDF to the shipment), receives information on the work to carry out, updating the work status and creating real time feedbacks to optimize the production process.



SEI S.p.A.

Via R. Ruffilli, 1
24035 Curno (BG) - Italy
T. +39 035 4376016
F. +39 035 463843
info@seilaser.com

www.seilaser.com

SEI S.p.A.

Production site
Via San Cassiano, 2
24030 Mapello (BG) - Italy
T. +39 035 4376016
info@seilaser.com

www.seilaser.com

SEI Laser Converting

Via Praz dai Trois, 16
33030 Buja (UD) - Italy
T. +39 0432 1715827
F. +39 0432 1715828
info@seiconverting.it

www.seilaser.com

SEI Deutschland GmbH

Moosweg 9
D-82386 Huglfing - Germany
T. +49 8802 913600
F. +49 8802 9136066
info@seilaser.de

www.seilaser.de

SEI Laser France

Le Korner
17 Rue du Prof. Jean Bernard
69007 Lyon - France
T. +33 4 37 70 48 93
france@seilaser.com

www.seilaser.com/fr/

SEI Laser Latin America Industria e Comercio de Equipamentos LTDA

Rua Antonia Martins Luiz, 410,
CEP: 13347-404,
Distrito Industrial João Narezzi,
Indaiatuba San Paolo - Brasil
T. +55-(19)-3935-1550
T. +55-(19)-3935-2950
Whatsapp: +55-(19)-99350-4466
atendimento@seilatinamerica.com.br

seilatinamerica.com.br

SEI Laser Systems (SHAOXING) Co. Ltd.

N°128, Zheduan Road,
Pukou Development, Shengzhou,
Post Code 312400 Zhejiang - China
T. +86 575 83933766
F. +86 575 83933766
info@seilaserasia.com

www.seilaserasia.com

